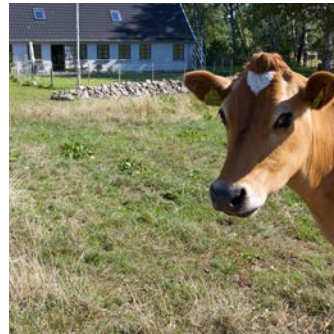




**BUSTUR TIL SAM SØ**  
 OPLEV DEN SMUKKE  
 OG SPÆNDENDE Ø I  
 MIDTEN AF KATTEGAT  
 DER KAN LAVES TURE AF  
 1-4 DAGES VARIGHED



**MERE INFO:**  
 TLF: 7022 8305  
 WWW.STOHF.DK  
 SAM SØ TURIST- OG  
 HANDELSSTANDS-  
 FORENING



# BUSREJSE FRA JYLLAND TIL SAM SØ

# FORSLAG TIL 1-DAGSTUR TIL SAMSØ (10.30-15.45)

Når færgen fra Jylland ankommer kl. 10.30, står dagens lokale guide på bussen.

Formiddagen starter på sydøen - den største del af Samsøs areal. Her venter der os en spændende fortælling om mange af øens 22 små byer, der hver især har en helt unik historie at fortælle. Bl.a. landarbejderbyen Ørby og hovedbyen Tranebjerg med det smukke nyrestaurerede hus Anton Rosen Huset.

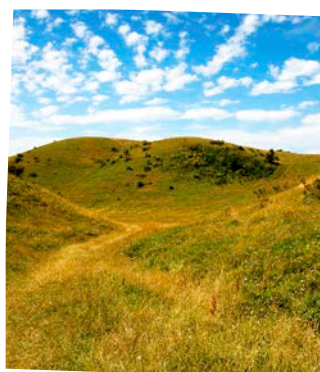
Vi passerer de gamle middelalderkirker, øens eneste fyrtårn Vesborg og godset Brattingsborg.

De små gamle husmandssteder kan fortælle om tidligere tiders landbrug på Samsø - og samtidig en nutidig fortælling om, hvordan små lokale virksomheder efterhånden skyder op i de gamle bygninger.

Vi gør holdt i en af dem - Samsø Gårdbutik. Svanegården er oprindeligt en gammel firlænget Samsø-gård, men er i dag indrettet som en stor gårdbutik. Virksomheden har sine rødder i det midtjyske, hvor der fra eget væveri produceres uldvarer. Ud over uldvarer og beklædning, præsenterer butikken også en række af lokale produkter - bl.a. snaps, som vi helt sikkert får en smagsprøve på.

Turen går om eftermiddagen til nordøen. Her venter der os en helt usædvanlig naturoplevelse. Både i området omkring Stavns Fjord med den hyggelige havneby Langøre og senere i det bakkede morænelandskab på Samsøs nordspids. Der bliver tid til et besøg i den idylliske by Nordby, hvor der kan opleves gadekær, klokketårn og bindingsværkshuse. Her kan man besøge den gamle butik "Smagen af Øen", som byder os på flere årstidsbestemte smagsprøver på nogle af de mange lokalt producerede varer, der er repræsenteret i butikken.

Sydøstover igen vil vi køre forbi æbleplantager og solbærmarker. Turen afsluttes i ved færgen, hvor guiden efter en dejlig dag på Samsø tager afsked med gruppen.





## Masser af muligheder

Med sin **strategiske** placering i midten af Danmark er Samsø en **ideel** destination for busrejser.

Samsøs **beskedne** størrelse gør det desuden nemt at komme rundt til **kulturelle** og **historiske** lokaliteter, **naturperler**, butikker og **interessante** aktiviteter.

Busgruppen på Samsø, der består af guider, Samsø Museum, VisitSamsø og lokale turismeaktører, kan sammen med dig skræddersy lige netop den tur, der bedst imødekommer dine ønsker.

Foruden 1-dags ture laver vi også gerne forslag til busture, der strækker sig over 2, 3 og 4 dage.



## Fra Jylland til Samsø

Den **moderne** og **miljøvenlige** færge, Prinsesse Isabella, sejler mellem Hou (syd for Odder) i Jylland og Sælvig på vestsiden af Samsø.

Overfartstiden er 60 minutter, og om bord kan passagerne nyde en god **kop kaffe** og lette måltider.

Færgen er udstyret med **komfortable møbler** og flere **elevatorer**.

### Bestilling af færgeturen

Grupper skal bestå af minimum 10 personer. Bestilling foregår ved personlig henvendelse til Samsø Rederi senest 7 dage før afrejse.

Rederiet sørger for, at **selskabet sidder samlet**. Ændring i antal skal meddeles senest 24 timer før afrejse.

**Chauffør spiser gratis.**

SAMSØ REDERI



### PRISER

Endagsbillet  
Returbillet i DKK ekskl. moms  
Bus inkl. passagerer

Bus længde maks. 8 m fra	696,-
Bus længde maks. 10 m fra	821,-
Bus længde maks. 14 m fra	1579,-
Bus længde over 14 m fra	1714,-

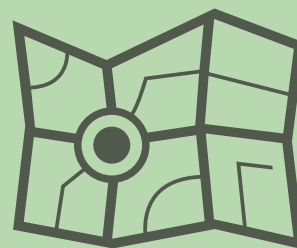
SAMSØ REDERI • TLF.: 70225900 • WWW.TILSAMSØE.DK

## Uddannede guider

Busgruppen på Samsø har i fællesskab sammensat og afholdt et længere **uddannelsesforløb**, der sikrer, at de lokale guider, som henvises af busgruppen, alle kan give den bedste **formidling** af Samsø. Samtidig sørger guiderne for, at programmet nås og at passagererne får en god og venlig behandling.

Guidekorpset består af samsinger, der alle har et **bredt indblik** i øens historie, landbrug, befolkning og udvikling. Mange af guiderne har tillige **stor specialviden**, så **spørg** endelig, hvis du har **særlige ønsker** til fagligt indhold.

Kontakt Karl-Henrik på tlf.: 7022 8305 for guider.



## Bestilling og information om busrejser til Samsø

Samsø Busgruppe hjælper gerne med forslag til busture på Samsø.

Busgruppen sørger for kontakt til guiden, og sammen med guiden lægger I et detaljeret program, der passer til dig og dine gæster.

Forplejning og adgang til forskellige attraktioner aftales med de enkelte steder.

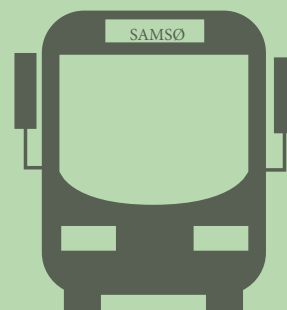
Billet til færgen kan ikke bestilles hos busgruppen, men skal bookes ved henvendelse til Samsø Rederi.

**For bestilling og mere info:**

**Tlf: 7022 8305**

**www.stohf.dk**

**Samsø Turist- og  
Handelsstandsforening**



## Mere information om Samsø

På [www.visitsamsøe.dk](http://www.visitsamsøe.dk) kan du læse en masse om mulighederne på Samsø.

VisitSamsø sender også meget gerne kataloger, kort og feriemagasiner ved forespørgsel.

Ønsker du fotos eller andre informationer til invitation eller eget katalog, kan VisitSamsø også være behjælpelig med det.



VISITSAMSØ • TLF.: 8659 0005 • WWW.VISITSAMSØE.DK